



ACCESSORI PER VENTOSE MAXIGRIP CUPS

Gli accessori illustrati in questa pagina, sono adatti per le ventose MAXIGRIP CUPS, in precedenza descritte.

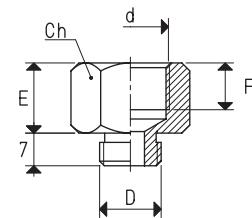
Le riduzioni MF, sono idonee ad aumentare le connessioni femmina di tutte le ventose con attacco filettato da 1/8" e da 1/4" gas, alla grandezza superiore, sempre femmina, di 1/4" o 3/8" con filettatura gas o NPT, a richiesta.

Sono realizzate in alluminio quelle con filettatura gas e in acciaio zincato, quelle con filettatura NPT. Gli adattatori AQ, con flangia quadrata e attacchi filettati maschio o femmina, realizzati in alluminio anodizzato, sono adatti ai sistemi di presa robotizzati per consentire l'installazione rapida delle ventose sugli appositi profili, impiegati nel settore AUTOMOTIVE. La guarnizione integrata su di essi, è garante di una perfetta tenuta di vuoto.



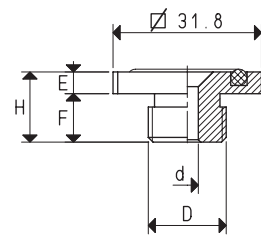
RIDUZIONE MF PER VENTOSE VRP-VRS-VEP-VE

Art.	E	F	D Ø	d Ø	Ch	Materiale riduzione	Peso g
00 08 207	14	10	G1/8"	G1/4"	17	alluminio	17.6
00 08 208	15	10	G1/4"	G3/8"	22	alluminio	31.0
00 08 329	17	12	G1/8"	1/4" NPT	17	acciaio	17.6
00 08 328	22	16	G1/4"	3/8" NPT	22	acciaio	31.0



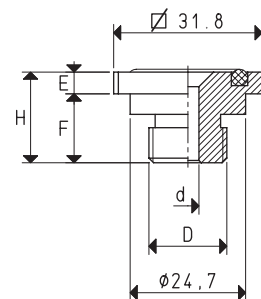
ADATTATORE QUADRO PER VENTOSE VRP-VRS-VEP-VE

Art.	H	E	F	D Ø	d Ø	Materiale	Peso g	O-ring ricambio art.
AQ 32 1/8"	13	4.6	8.4	G1/8"	5	alluminio	11.8	00 08 214
AQ 32 1/4"	13	4.6	8.4	G1/4"	5	alluminio	13.2	00 08 214
AQ 32 3/8"	13	4.6	8.4	G3/8"	5	alluminio	15.6	00 08 214
AQ 32 1/2"	13	4.6	8.4	G1/2"	5	alluminio	17.2	00 08 214



ADATTATORE QUADRO PER VENTOSE VRP-VRS-VEP-VE

Art.	H	E	F	D Ø	d Ø	Materiale	Peso g	O-ring ricambio art.
AQS 32 1/8"	16.1	4.6	11.5	G1/8"	5	alluminio	12.2	00 08 214
AQS 32 1/4"	20.0	4.6	15.4	G1/4"	5	alluminio	13.6	00 08 214
AQS 32 3/8"	20.0	4.6	15.4	G3/8"	5	alluminio	16.2	00 08 214
AQS 32 1/2"	20.0	4.6	15.4	G1/2"	5	alluminio	17.8	00 08 214



ADATTATORE QUADRO PER VENTOSE VRP-VRS-VEP-VE

Art.	H	E	F	D Ø	d Ø	Materiale	Peso g	O-ring ricambio art.
AQ 32 1/4" F	17.9	4.6	13.3	G1/4"	11	alluminio	15.2	00 08 214
AQ 32 3/8" F	17.9	4.6	13.3	G3/8"	11	alluminio	14.1	00 08 214

